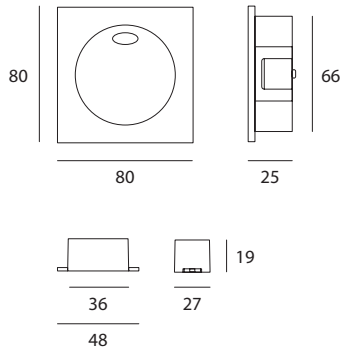
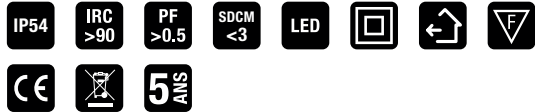


LAK

601400B Blanc structuré 2W | 3000K | 144lm

601401B Noir structuré 2W | 3000K | 144lm



Boîtier d'encastrement

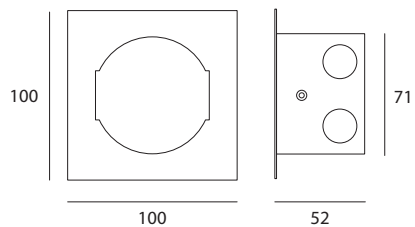


SCHÉMA D'INSTALLATION AVEC LE BOÎTIER D'ENCASTREMENT

INSTALLATIESCHEMA MET INBOUWDOOS - MONTAGESCHEMA MIT EINBAUKASTEN - INSTALLATION DIAGRAM WITH RECESSING BOX

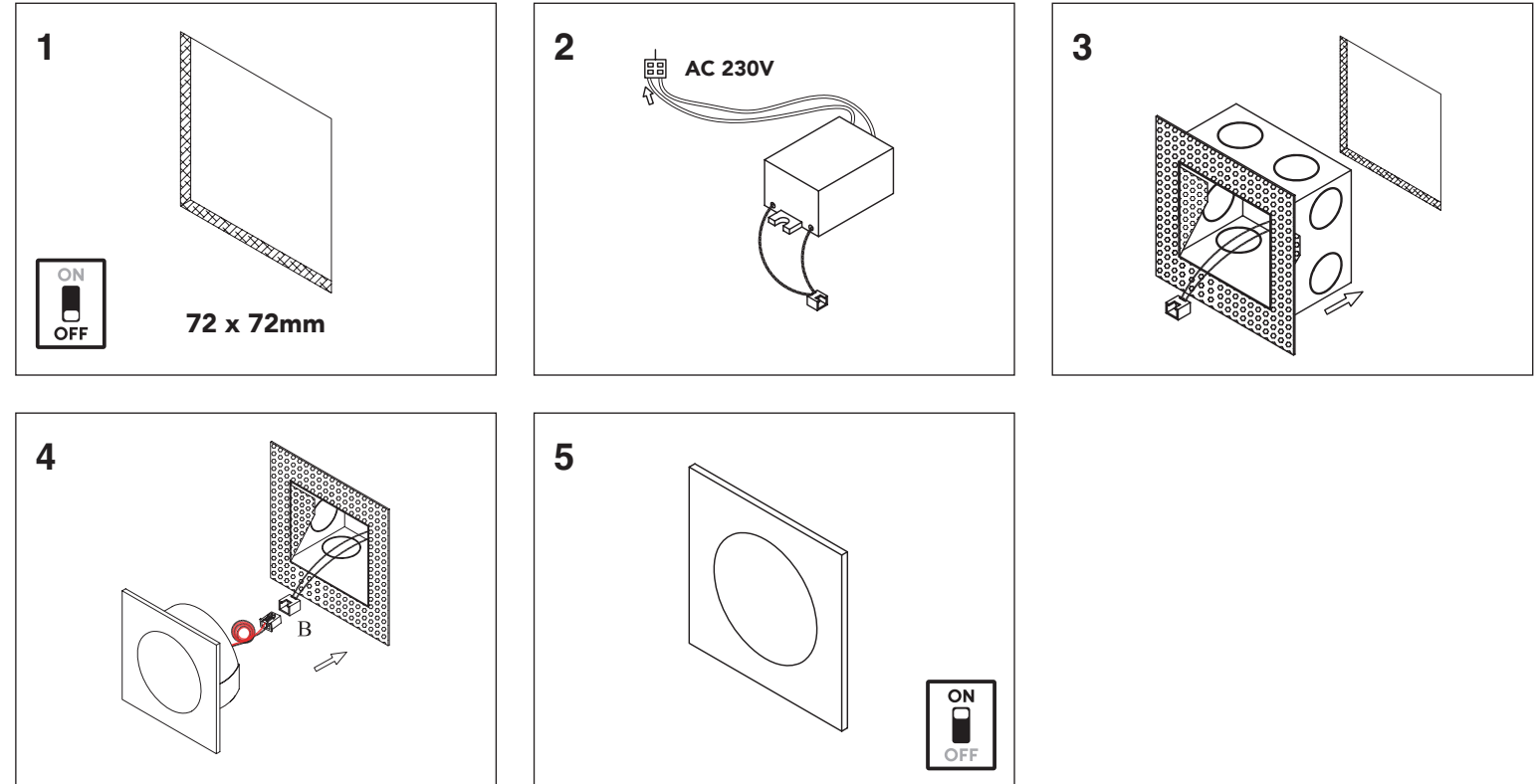
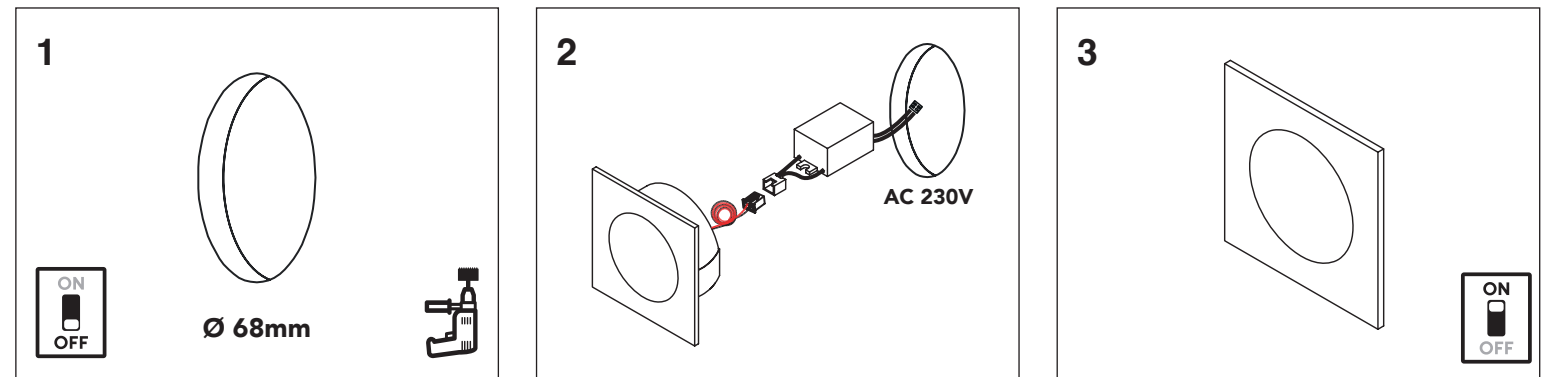













SCHÉMA D'INSTALLATION SANS LE BOÎTIER D'ENCASTREMENT

INSTALLATIESCHEMA ZONDER INSTALLATIEBOX - EINBAUSCHEMA OHNE EINBAUDOSE - INSTALLATION DIAGRAM WITHOUT RECESSING BOX



	FRANÇAIS	NEDERLANDS	DEUTSCH	ENGLISH
	LED Intégré	Geïntegreerde LED	Integrierte LED	Integrated LED
	Protection contre les poussières. Protection contre les jets d'eau provenant de toutes directions	Bescherming tegen stof. Bescherming tegen waterstralen uit alle richtingen	Schutz vor Staub. Schutz gegen Strahlwasser aus allen Richtungen	Protection against dust. Protection against water jets from all directions
	Protection 2. Les produits ont une isolation double et ne doivent pas être mis à la terre.	Beschermklasse 2. Goederen zijn dubbel geïsoleerd - geen aarding nodig.	Schutzklasse 2. Güter sind doppelt isoliert und müssen nicht geerdet werden.	Protective class 2. Goods have double insulation and must not be grounded.
	Doit être installé par un électricien autorisé.	Mag alleen geïnstalleerd worden door een bevoegde elektricien.	Dieses Product darf nur durch autorisiertes Personal (zB Elektro-Installateur) angeschlossen werden.	Only to be installed by an authorized electrician.
	Couper le courant avant l'installation.	Stroom uitschakelen voor u het toestel installeert.	Vor Installationsarbeiten den Strom abschalten.	Turn off power before installing.
	N'utilisez pas de produits chimiques ou de nettoyeurs corrosifs pour nettoyer le luminaire.	Gebruik geen chemicaliën of bijtende reinigingsmiddelen om het armatuur schoon te maken.	Verwenden Sie keine Chemikalien oder ätzenden Reinigungsmittel, um das Gerät zu reinigen.	Do not use chemicals or corrosive cleaner to clean the fixture.
	Usage extérieur.	Gebruik buitenshuis.	Einsatz im Freien.	Outdoor use.
	Luminaires inappropriés à un montage direct sur des surfaces normalement inflammables (appropriés uniquement à un montage sur des surfaces ininflammables).	Verlichtingstoestellen die niet geschikt zijn voor rechtstreekse montage op ontvlambare oppervlakken (alleen geschikt voor montage op onontvlambare oppervlakken).	Nicht für direkte Montage auf normal entflammbaren Flächen geeignete Lampen (nur geeignet für Montage auf nicht entflammbaren Flächen).	Luminaires not suitable for direct mounting on normally flammable surfaces (suitable only for mounting on non-flammable surfaces).
	Comment éliminer ce produit (Déchets d'équipements électriques et électroniques).	Correcte verwijdering van dit product (Elektrische & elektronische afvalapparatuur).	Korrekte Entsorgung dieses Produkts (Elektromüll).	Correct disposal of this product (Waste electrical & electronic equipment).
	Les produits répondent aux exigences de toutes les directives européennes applicables et sont destinés à la vente sur le territoire de l'Union Européenne.	De producten voldoen aan de eisen van alle daarop toepasselijke Europese richtlijnen en zijn bestemd voor verkoop op het grondgebied van verenigd europa.	Die Produkte erfüllen die Anforderungen aller geltenden europäischen Richtlinien und sind für den Verkauf im Hoheitsgebiet der europäischen Union bestimmt.	The products comply with the requirements of all European Directives applicable to them and are intended for sale in the European Union.
	5 ans de garantie.	5 Jaar garantie.	5 Jahre Garantie.	5 years warranty.