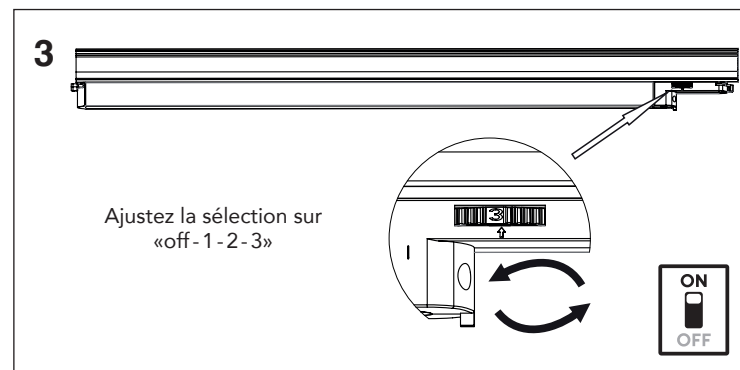
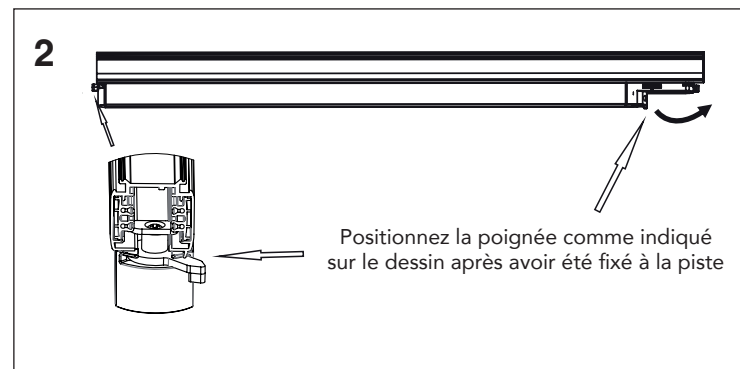
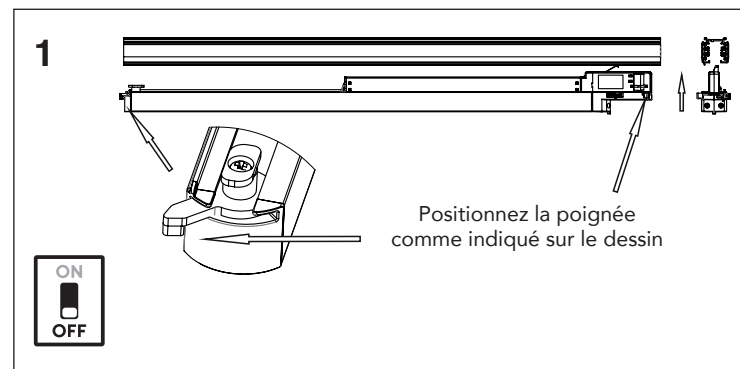


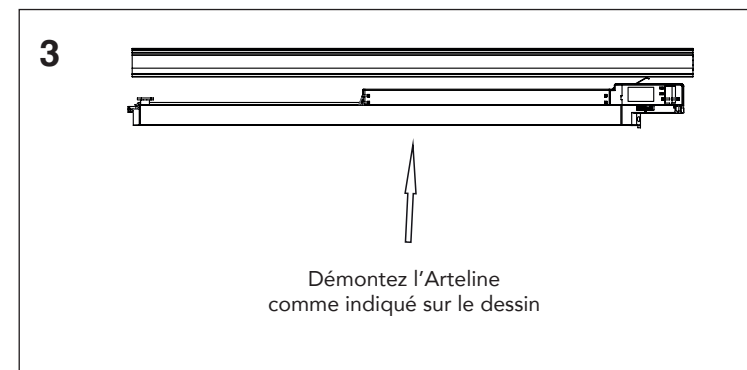
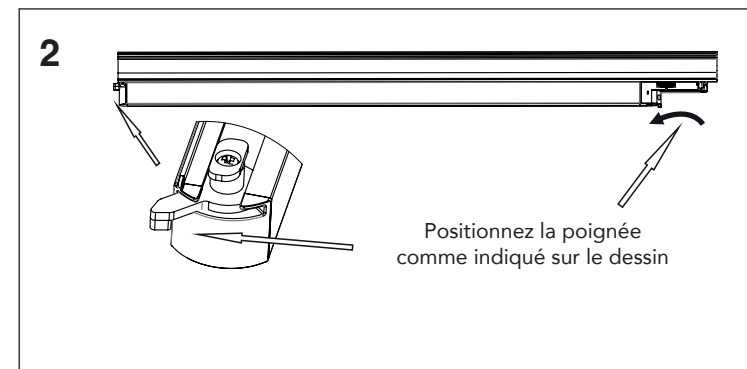
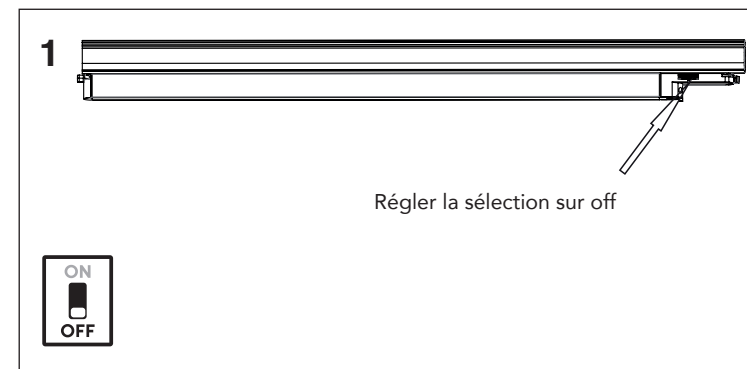
## ARTELINE

804063	Blanc	20W - 3000K - 2200lm
804062	Noir	20W - 3000K - 2200lm
804061	Blanc	20W - 4000K - 2200lm
804060	Noir	20W - 4000K - 2200lm
804103	Blanc	30W - 3000K - 3200lm
804102	Noir	30W - 3000K - 3200lm
804101	Blanc	30W - 4000K - 3200lm
804100	Noir	30W - 4000K - 3200lm










### SCHÉMA D'INSTALLATION



### SCHÉMA DE DÉMONTAGE



Compatible avec les systèmes de rails universels,  
tels que les rails des marques suivantes:  
**GLOBAL, EUTRAC ET AUTRES MARQUES**

	FRANÇAIS	NEDERLANDS	DEUTSCH	ENGLISH
	Protégé contre les objets solides de plus de 12 mm.	Beschermd tegen vaste voorwerpen die groter zijn dan 12 mm.	Geschützt gegen Festkörper größer als 12 mm.	Protected against solid objects greater than 12 mm.
	Produit à isolation principale qui comporte des dispositifs reliant l'ensemble de ses parties métalliques accessibles au conducteur de protection.	Product met hoofdisolatie, met een apparaat dat alle metalen delen die toegankelijk zijn met de beschermingsleiding verbindt.	Beleuchtung mit Hauptisolierung, mit einem Gerät welches alle seine Metallteile die zugänglich sind mit dem Schutzleiter verbindet.	Earth wire . Fixture equipped with primary insulation only.
	Doit être installé par un électricien autorisé.	Mag alleen geïnstalleerd worden door een bevoegde elektricien.	Dieses Product darf nur durch autorisiertes Personal (zB Elektro-Installateur) angeschlossen werden.	Only to be installed by an authorized electrician.
	Couper le courant avant l'installation.	Stroom uitschakelen voor u het toestel installeert.	Vor Installationsarbeiten den Strom abschalten.	Turn off power before installing.
	N'utilisez pas de produits chimiques ou de nettoyeurs corrosifs pour nettoyer le luminaire.	Gebruik geen chemicaliën of bijtende reinigingsmiddelen om het armatuur schoon te maken.	Verwenden Sie keine Chemikalien oder ätzenden Reinigungsmittel, um das Gerät zu reinigen.	Do not use chemicals or corrosive cleaner to clean the fixture.
	Cet équipement doit être installé dans des pièces hors de toute projection d'eau.	Installeer het armatuur enkel in ruimten waar direct contact met water onmogelijk is.	Diese Leuchte darf nur in Räumen verwendet werden, in denen ein direkter Kontakt mit Wasser nicht möglich ist.	This fitting should only be installed in rooms where direct contact with water is impossible.
	Comment éliminer ce produit (Déchets d'équipements électriques et électroniques).	Correcte verwijdering van dit product (Elektrische & elektronische afvalapparatuur).	Korrekte Entsorgung dieses Produkts (Elektromüll).	Correct disposal of this product (Waste electrical & electronic equipment).
	Les produits répondent aux exigences de toutes les directives européennes applicables et sont destinés à la vente sur le territoire de l'Union Européenne.	De producten voldoen aan de eisen van alle daarop toepasselijke Europese richtlijnen en zijn bestemd voor verkoop op het grondgebied van verenigd europa.	Die Produkte erfüllen die Anforderungen aller geltenden europäischen Richtlinien und sind für den Verkauf im Hoheitsgebiet der europäischen Union bestimmt.	The products comply with the requirements of all European Directives applicable to them and are intended for sale in the European Union.
	5 ans de garantie.	5 Jaar garantie.	5 Jahre Garantie.	5 years warranty.