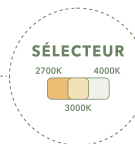
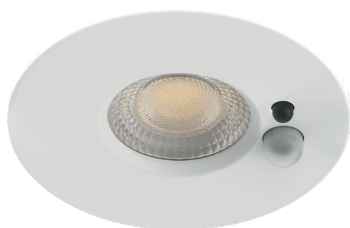


MOVO

Spot LED Détecteur de présence





MOVO

Spot LED **Détecteur de présence**



Source

LED SMD | 6W | L80 B20 70 000H

Sélecteur intégré

2700K - 3000K - 4000K

Alimentation

AC230V

Produit

Aluminium
Bague de finition aimantée
Soft ON/OFF

Optique

Lentille | 60°

Encastrement

Ø 68-70mm

Détecteur crépusculaire

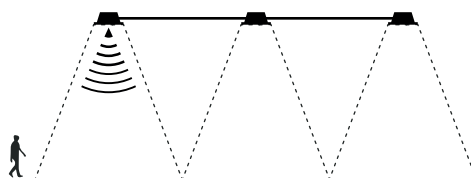
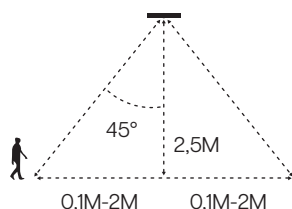
3 réglages: 50lux - 200lux - 3000lux

Détecteur de présence

Temporisation de 10 secondes à 10 minutes
Distance de détection réglable de 0,1M à 2M

Installation

Bornier automatique avec repiquage
Recouvrable par tous types d'isolants



Contrôle Master-Slave

Un Movo peut contrôler d'autres spots sans détecteur avec un maximum de 200W.
Deux Movo en maîtres peuvent également être utilisés aux extrémités d'un couloir.

Finition

Blanc mat

Lumens

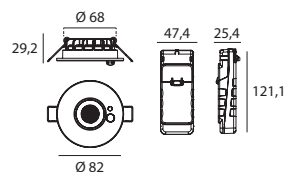
517 - 568 - 568 lm

Fixation

Ressorts

Réf.

6202024



Accessoire



Bague Noire
6201807

Every moment
lived with lighting

OGGILIGHT.COM